

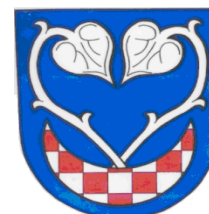


červenec 2012

MĚSTYS
LITULTOVICE

Noviny městyse

vydává Rada městyse jako nepravidelný zpravodaj



Vážení občané,

každému z nás plyne jakýsi prázdninový režim, ať už oddychnem na dovolené, odpočinkem doma nebo s dětmi, či někteří jenom pouhým vnímáním prázdninových měsíců července a srpna. V těchto týdnech a dnech dokončujeme stavbu tělocvičny u Mateřské školy, zbývá položit dlažbu na podlaže v šatnách a umělý povrch v tělocvičně, dokončit terénní úpravy před tělocvičnou.



Všechny srdečně zveme na slavnostní otevření v sobotu 25. 8. 2012 v 16 hodin do nové tělocvičny. Bude připraven krátký program za přítomnosti hostů, kteří se podíleli na stavbě a samozřejmě počítáme s Vaší účastí. **Zájemci o využití nových prostor se mohou přihlásit a objednat si termíny u pana Václava Tichého, našeho nového správce tělocvičny, nebo u starosty, tel: 602 584 081. Provoz bude zahájen od 1. 9. 2012.**

Po ukončení slavnostního zahájení se všichni mohou účastnit tradiční „Benátské noci“ v zámeckém parku, která bude v režii Mysliveckého sdružení Hradisko.

V neděli dopoledne proběhne slavnostní mše svatá v kostele svatého Bartoloměje. Odpoledne od 14 hodin budete vítáni v zámeckém parku, kde bude vyhrávat dechový soubor SDH Dolní Životice a od 16 hodin se představí v programu skupina „Lev“ se svým programem pro děti i dospělé, které ukončíme společným ohňostrojem po setmění.

Příjemné prázdninové dny, Vám přeje Jan Raida, starosta

Spolky a sdružení:

TJ Sokol Litultovice



Fotbalová utkání v Litultovicích: Sobota 25. 8. 2012

10:00 hod. DOROST Litultovice Kobeřice
14:00 hod. MUŽI Litultovice Stěbořice

Pozvánky:

POSEZENÍ U VĚTRÁKU

18. 8. 2012 od 14⁰⁰ hod



K poslechu a tanci zahraje Dechový soubor SDH Dolní Životice a harmonikář.

Občerstvení zajištěno

Všichni jste srdečně zváni!

Těší se členové SDH Litultovice

Sbírka - Diakonie Broumov:

Občanské sdružení Diakonie Broumov vyhlašuje
SBÍRKU POUŽITÉHO OŠACENÍ



- Letního a zimního oblečení /dámské, pánské, dětské/
- Lůžkovin, prostěradel, ručníků, utěrek, záclon,
- Látky (minimálně 1m², prosíme, nedávejte nám odřezky a zbytky látek)
- Domácí potřeby-nádoby bílé i černé, skleničky- vše nepoškozené
- Vatované příkrývky, polštáře a deky

- Obuv – veškerou nepoškozenou
- Hračky – nepoškozené a kompletní

VĚCI, KTERÉ VZÍT NEMŮŽEME:

- *ledničky, televize, počítače a jinou elektroniku, matrace, koberce – z ekologických důvodů*
- *nábytek, jízdní kola a dětské kočárky - ty se transportem znehodnotí*
- *znečištěný a vlhký textil*

**Sbírka se uskuteční: v pondělí 13. 8. 2012
od 15 hod. do 17 hod u hasičské zbrojnice.**

*Věci prosíme zabalené do igelitových pytlů či krabic, aby se nepoškodily transportem
Děkujeme za Vaši pomoc. Bližší informace Vám rádi sdělíme: tel.: 224 316 800,
224 317 203*

Výměna řidičských průkazů:



POVINNÁ VÝMĚNA ŘIDIČSKÝCH PRŮKAZŮ

Novelizace zákona č. 361/2000 Sb., o provozu na pozemních komunikacích a o změnách některých zákonů, zákonem č. 133/2011 Sb.

Ustanovení § 134 s účinností od 1. srpna 2011

Řidičské průkazy vydané od **1. ledna 2001 do 31. prosince 2002** jsou jejich držitelé povinni vyměnit do **31. prosince 2012** (Pro zjednodušení platnosti, tyto řidičské průkazy byly vydávány okresními úřady-razítko)

Řidičské průkazy vydané od **1. ledna 2003 do 30. dubna 2004** jsou jejich držitelé povinni vyměnit do **31. prosince 2013** (Pro zjednodušení doby platnosti, tyto řidičské průkazy byly vydávány již jednotlivými ORP, magistráty měst a městskými úřady)měst

RP vydávány od 1. ledna 2001 do 30. dubna 2004



Řidičský průkaz vydáván v letech 2001 – 30. 4. 2004

Průkaz je ve formě zalaminované karty z bankovního (chráněného) mnohobarevného papíru o rozměrech papírového jádra 68 mm x 99 mm.

Kulatý hologram (s nápisem CZ uprostřed) v laminování překrývá fotografii vlevo dole.

Magistrát města Opavy, Odbor dopravy

Inzerce:

Železářství v Litultovicích:

Pozvání

Srdečně vás zveme do nově otevřeného železářství v Litultovicích

Provozní doba

Pondělí 8 – 12 13–17 hod.

Úterý 8 – 12 13–17 hod.

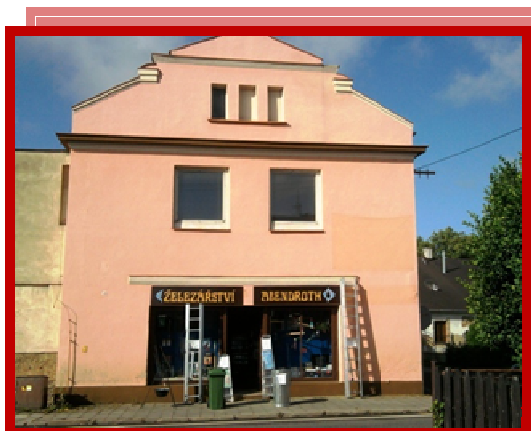
Středa 8 – 12 13–17 hod.

Čtvrtek 8 – 12 13–17 hod.

Pátek 8 – 12 13–17 hod.

Sobota 8,30 – 11,30 hod.

Neděle -----



Čekají na vás příjemné ceny a milý personál.
Těšíme se na vaši návštěvu

UHELNÉ SKLADY MLADECKO

nabízí:

- černé uhlí 490 Kč/q
- hnědé uhlí 330 Kč/q
- brikety (hnědé) 456 Kč/q
- kaly 192 Kč/q
- písek 255 Kč/q
- štěrk 0 – 4 330 Kč/q



Kontakt: 553 668 308, nebo v uhelných skladech v Mladecku.

Otevírací doba: Po – Pá 8 – 15 hod.

CENY DLE AKTUÁLNÍ NABÍDKY.

UHELNÉ SKLADY CHLEBIČOV

nabízí

hnědé, černé uhlí a koks za nejnižší ceny na Opavsku!

Adresa:
Opavská 653
747 21 Chlebičov

Otevírací doba:
Po – Pá: 7 – 15 hodin
So, Ne: dle domluvy

Kontakt:
www.uhli-levne.cz
email: info@uhli-opava.cz
tel: 775 007 200

Svoz plastů:



Dne 16. 8. 2012 proběhne svoz plastů.

Pytle s plastovým odpadem připravte, jako obvykle, před své rodinné domy do 7 hodin rána.

Více informací a fotografií o aktuálním dění naleznete na webových stránkách:

www.litultovice.cz

Za obsahovou a gramatickou stránku jednotlivých příspěvků zodpovídá jejich autor.
