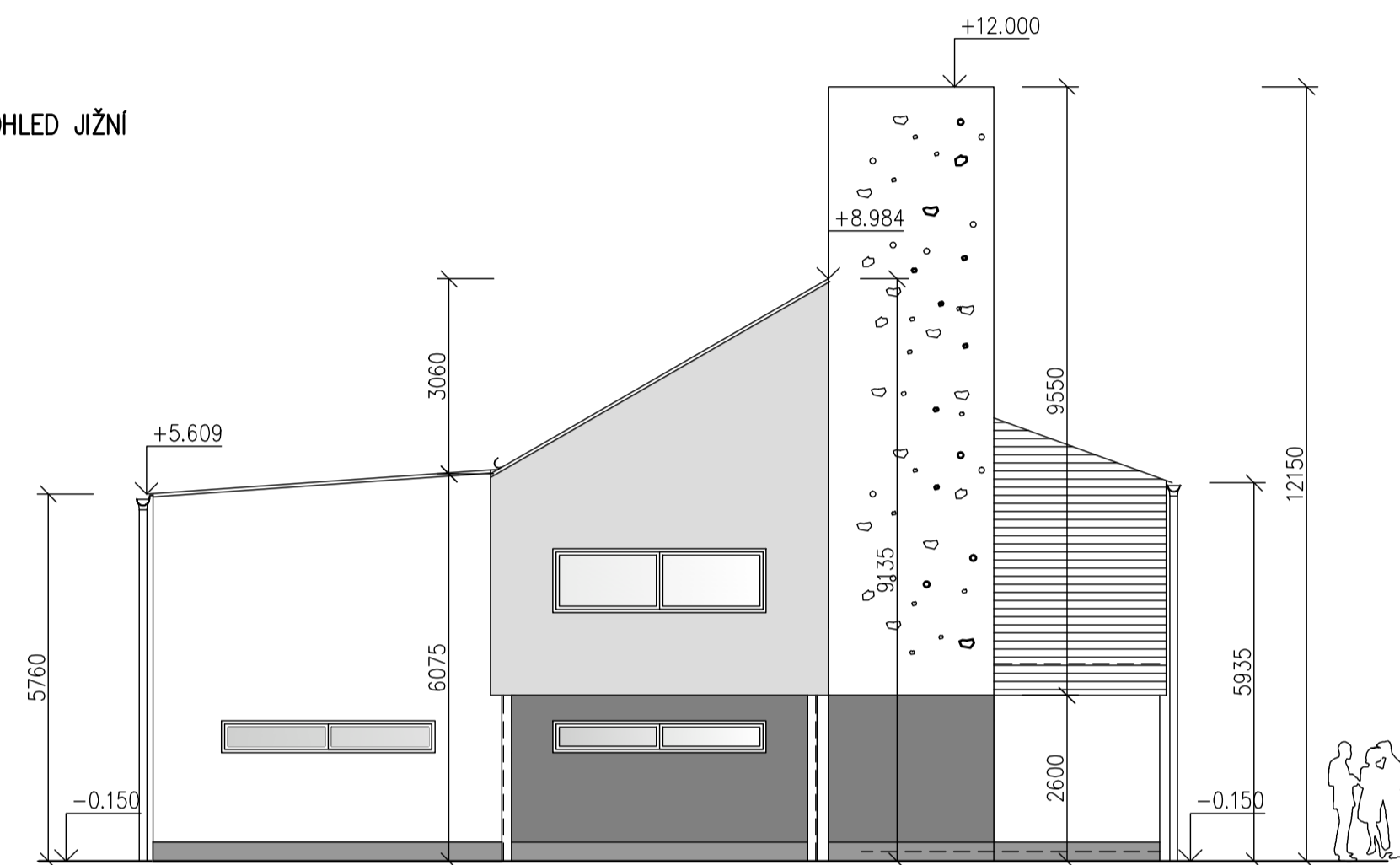
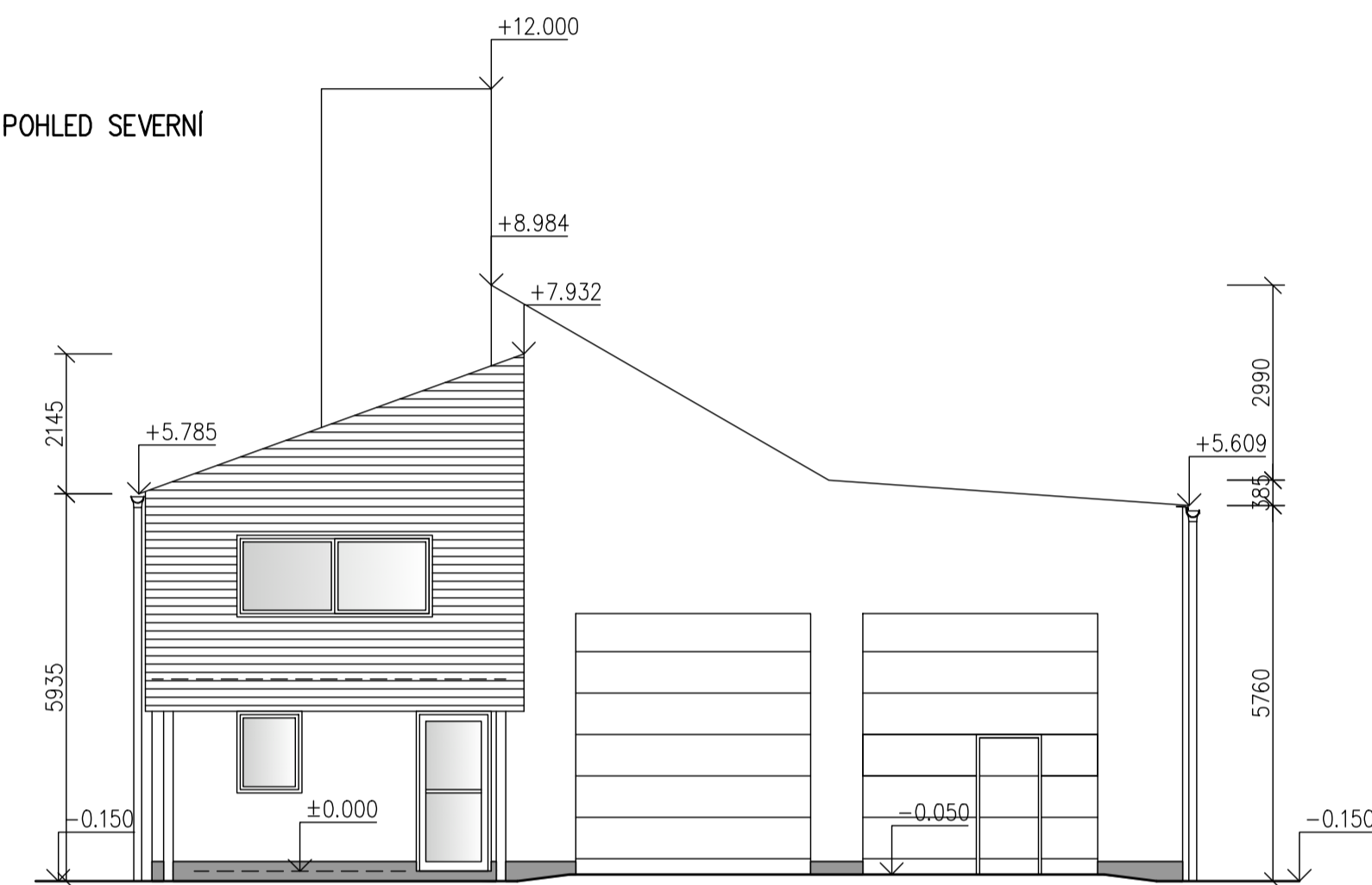


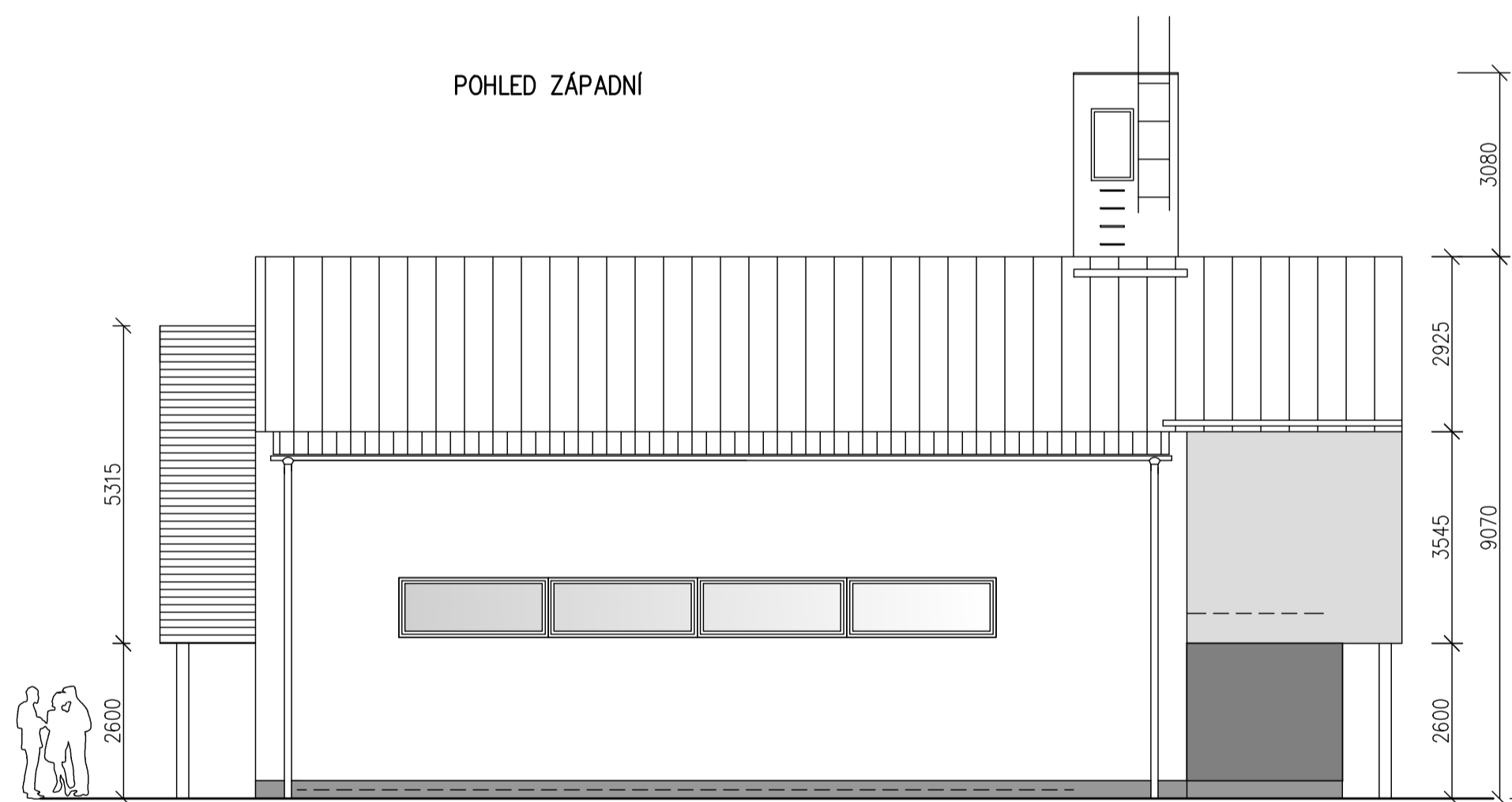
POHLED JIŽNÍ



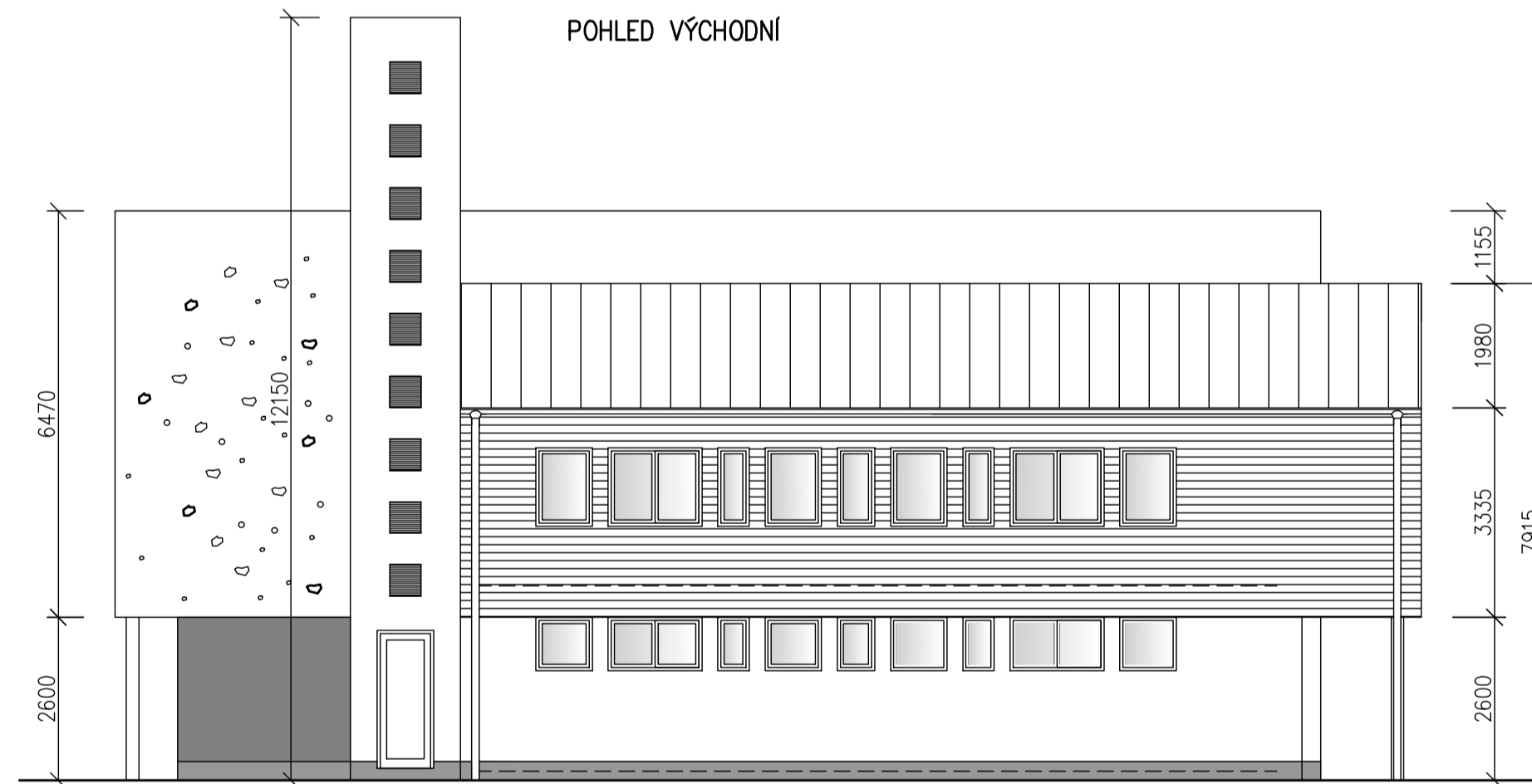
POHLED SEVERNÍ



POHLED ZÁPADNÍ



POHLED VÝCHODNÍ



POZNÁMKA :

STŘEŠNÍ KRYTINA – hydroizolační fólie z měkčeného PVC-P
tl 1,5mm, šířky 1,05 m, (plošná hmotnost 1,85 kg/m²,
UV odolnost, faktor difúzního odporu 15000,) s nataveným PVC profilem (imitace plechové střešní krytiny se stojatou drážkou) barva světle šedá

FASÁDA – Pastvitě tenkovrstvá omítka škrábané struktury s fotokatalytickým efektem Zdivo 2.np provozní části – obklad z tepelně upraveného dřeva tl. 19 mm, nosný rošt s osovou vzdáleností maximálně 600 mm, voděodolný materiál, rozměrově stabilní, bez nutnosti údržby v průběhu užívání

LEZECKÁ STĚNA – opláštění z vodovzdorné překližky, harolezecké chyty

KOMBINACE BAREVNÉHO ŘEŠENÍ :

- barva NCS S 0500 – N
- barva NCS S 2500 – N
- barva NCS S 6000 – N
- obklad z tepelně upraveného dřeva

KLEMPÍŘSKÉ VÝROBKY z poplastovaného plechu tl. 0,6 mm
VÝPLNĚ OTVORŮ – bílé plastové s trojky



ZODPOVEDNÝ PROJEKTANT ING. JANA KRISTOVÁ	VYPRACOVAL ING. JANA KRISTOVÁ	KONTROLOVAL	Ing. Jana Kristová Kalamářská 144 747 62 Mokré Lazce IČO : 729 97 621
INVESTOR : OBEC LITULTOVICE, 747 55 LITULTOVICE 1	DATUM únor 2017	FORMÁT	
STAVBA POŽÁRNÍ ZBROJNICE A CENTRUM KRIZOVÉHO ŘÍZENÍ OBCE - LITULTOVICE	ÚČEL DPS 2019	ZAK. ČÍSLO 02/2017	
NOVÝ STAV parc. č. 64/2	ARCH. ČÍSLO	MÉR. 1 : 100	C.V. D.1.1.16
OBSAH POHLEDY			